

电磁流量计

innoMag 320

测量参数

瞬时流量、累计流量

典型应用



污水处理厂



钢铁



化工

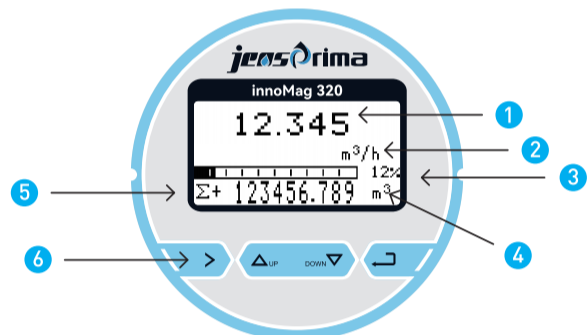


矿冶等领域

产品特点

- 测量时介质不受压力、温度、密度及流速影响
- 可实现双向测量
- 高精度
- 操作安装简易
- 无管道压力损失
- 可用于含固液体介质(视工况)

流量显示画面



1. 瞬时流量
2. 瞬时流量单位
3. 瞬时流量占流量量程的百分比
4. 累积流量单位
5. 累积量等信息 $\Sigma+$: 正向累计、 $\Sigma-$: 负向累计、 Σ : 净累计、V: 当前流速、MT: 当前电导率等效值
6. 操作按键: 机械按键/光电按键



innoMag 320采用先进技术和智能化测量算法, 不仅能测量低导电液体, 也可以测量酸、碱、盐等强腐蚀性液体。innoMag320电磁流量计提供多种类型的传感器和衬里材料, 饮用水和污水处理、食品、化工、灌溉、钢铁厂、造纸厂、可满足大部分工况环境使用。

技术参数

| | |
|--------|---|
| 型号: | innoMag 320 |
| 结构类型: | S一体式, L分体式 |
| 口径范围: | DN10~DN2000 |
| 测量范围: | 0.2m ³ /h~30000m ³ /h |
| 精度: | ±0.5% |
| 重复性: | ±0.1% |
| 显示: | 背光液晶显示 |
| 安装方式: | 法兰连接, 可定制夹持式 |
| 介质电导率: | ≥10μS/cm |
| 电极材料: | 316不锈钢, 哈氏C, 钽, 钛 |
| 衬里材料: | PTFE: DN10~DN1000, 橡胶: DN50~DN2000 |
| 外壳材质: | 控制器: 铝, 传感器: 碳钢、不锈钢 |
| 温度: | PTFE: -40~150°C, 橡胶: -10~80°C |
| 环境温度: | -20~70°C |
| 信号输出: | 4-20mA, Max. 750Ω, 脉冲输出, 频率输出 |
| 通讯协议: | MODBUS (标配), HART (选配) |
| 供电: | 85~260VAC或24VDC |

订货指南

innoMag 320

| | | | | | | | | |
|----|----------------|---|-------------------------|-------------------------------------|---|--|------|---|
| — | □ | — | □ | □ | □ | □ | □ | □ |
| 管径 | 型式 | 电极 | 安装方式 | 内衬 | 通讯接口 | 电源 | 最大电流 | |
| mm | S 一体式 L 分体式 | S 316L B 哈氏B C 哈氏C D 钽 T 钛 P 铂 | 1、法兰式 2、夹持式 3、插入式 | F 聚四氟乙烯 X 氯丁橡胶 A 聚氨酯 P PFA | 1、无通讯 2、RS485 Modbus 3、Hart 4、其他 | 1、1-220VAC 2、124VDC 3、Hart 4、其他 | | |